

## Legenda

$U_{IN}$	Alimentare modul 230VAC
$U_{F1}$	iesire alimentare 230 VAC (max 3/6A) - port alimentare centrala termica
$U_{F2}$	iesire alimentare 230 VAC (max 1A)
$U_B$	Tensiune alimentare +17VDC pentru KMCS-15 (A se consulta manualul)
$U_A$	Tensiune alimentare +35VDC pentru KMCS-15 (A se consulta manualul)

ATENTIE! Alimentarea la tensiune a modului de cascada KÖBER-KMCS15 se face exclusiv prin intermediul modului de alimentare KÖBER-KMCS-03/06A.

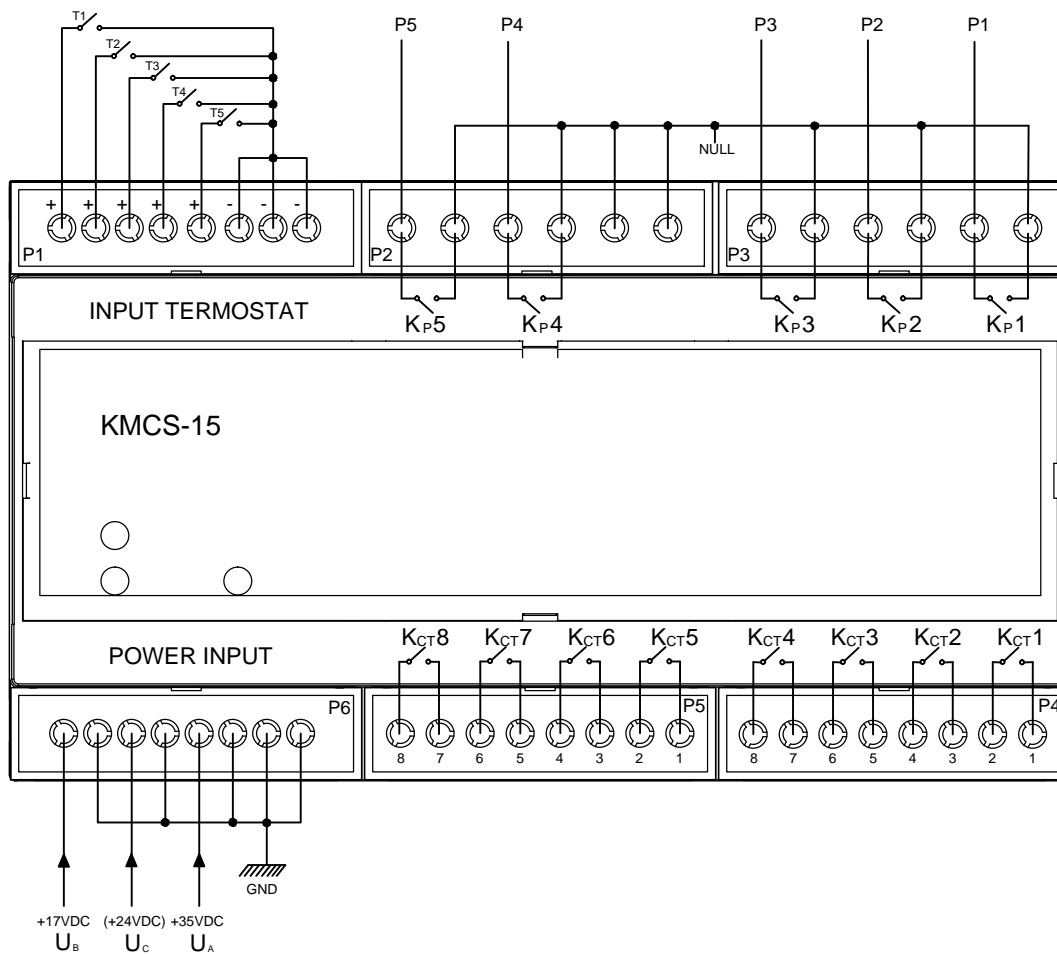
S.C. KÖBER S.R.L.

14.01.2019

Aceasta nota are caracter informativ. S.C. KÖBER S.R.L. nu isi asuma raspunderea pentru buna ei functionare.

Modul alimentare KMCS-03A/06A

Nota Aplicare NA39



## Legenda

T1-5	Contact termostate ambient
P1-5	Contacte putere alimentare pompe circulatie
K <sub>CT</sub> 1-8	Contact NO centrale termice (Atentie! Nu alimentarea centralei)
U <sub>A</sub>	Tensiune alimentare +17VDC (A se consulta manualul)
U <sub>B</sub>	Tensiune alimentare +24VDC (A se consulta manualul)
U <sub>C</sub>	Tensiune alimentare +35VDC (A se consulta manualul)

ATENTIE! Alimentarea la tensiune a modului de cascadare KÖBER-KMCS15 se face exclusiv prin intermediul modului de alimentare KÖBER-KMCS15.

S.C. KÖBER S.R.L.

14.01.2019

Aceasta nota are caracter informativ. S.C. KÖBER S.R.L. nu isi asuma raspunderea pentru buna ei functionare.

Modul cascadare KMCS15 - Instalare electrica

Nota Aplicare NA38